



PAOLA ELENA TOSCANO

CL. PRIMAVERA/ESTATE

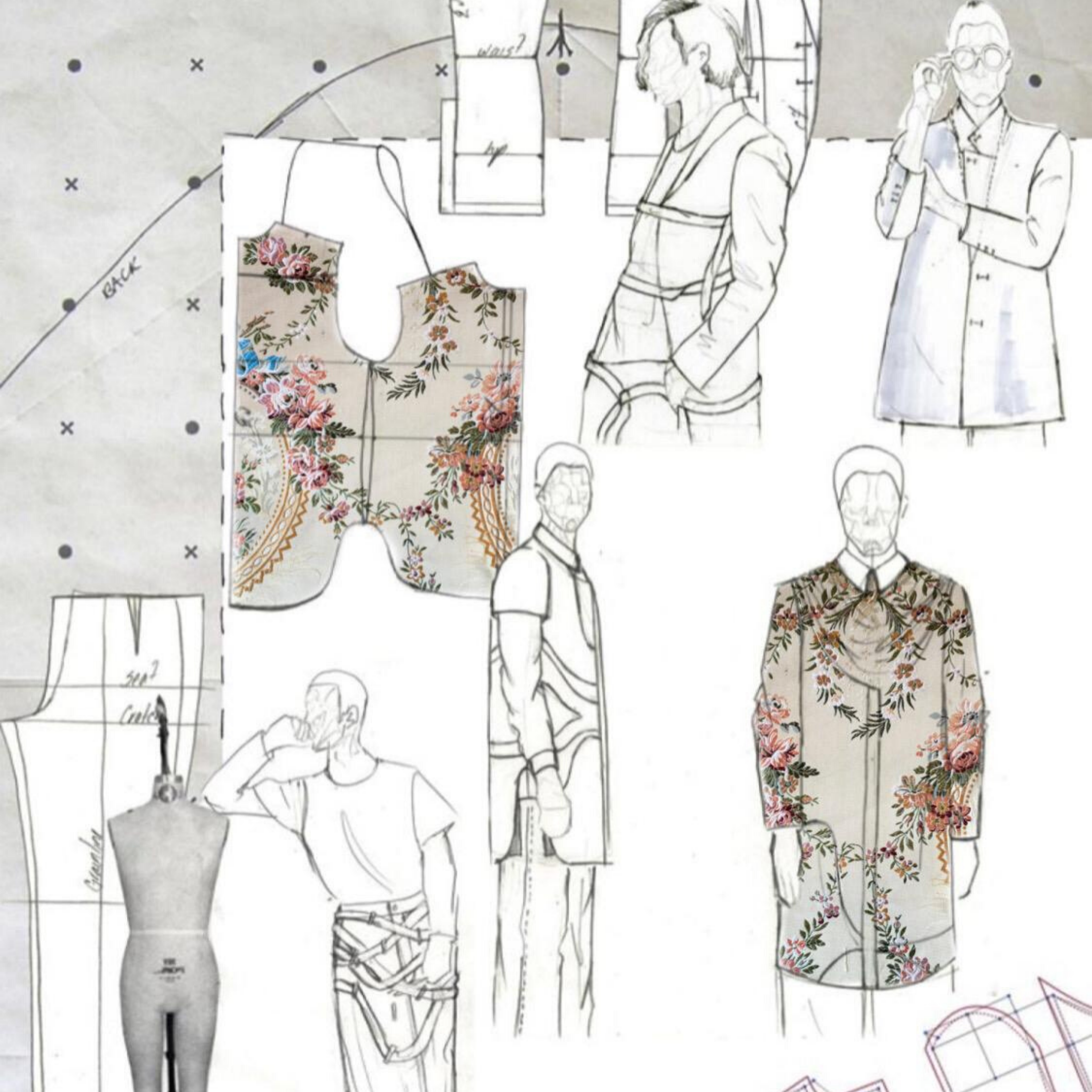
INSPIRED BY SAN LEUCIO





DESIGNED BY TOSCANO PAOLA ELENA







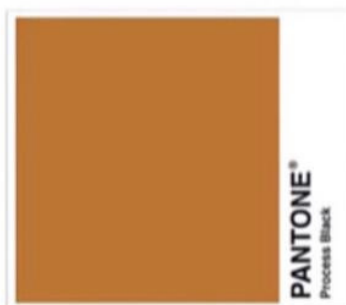
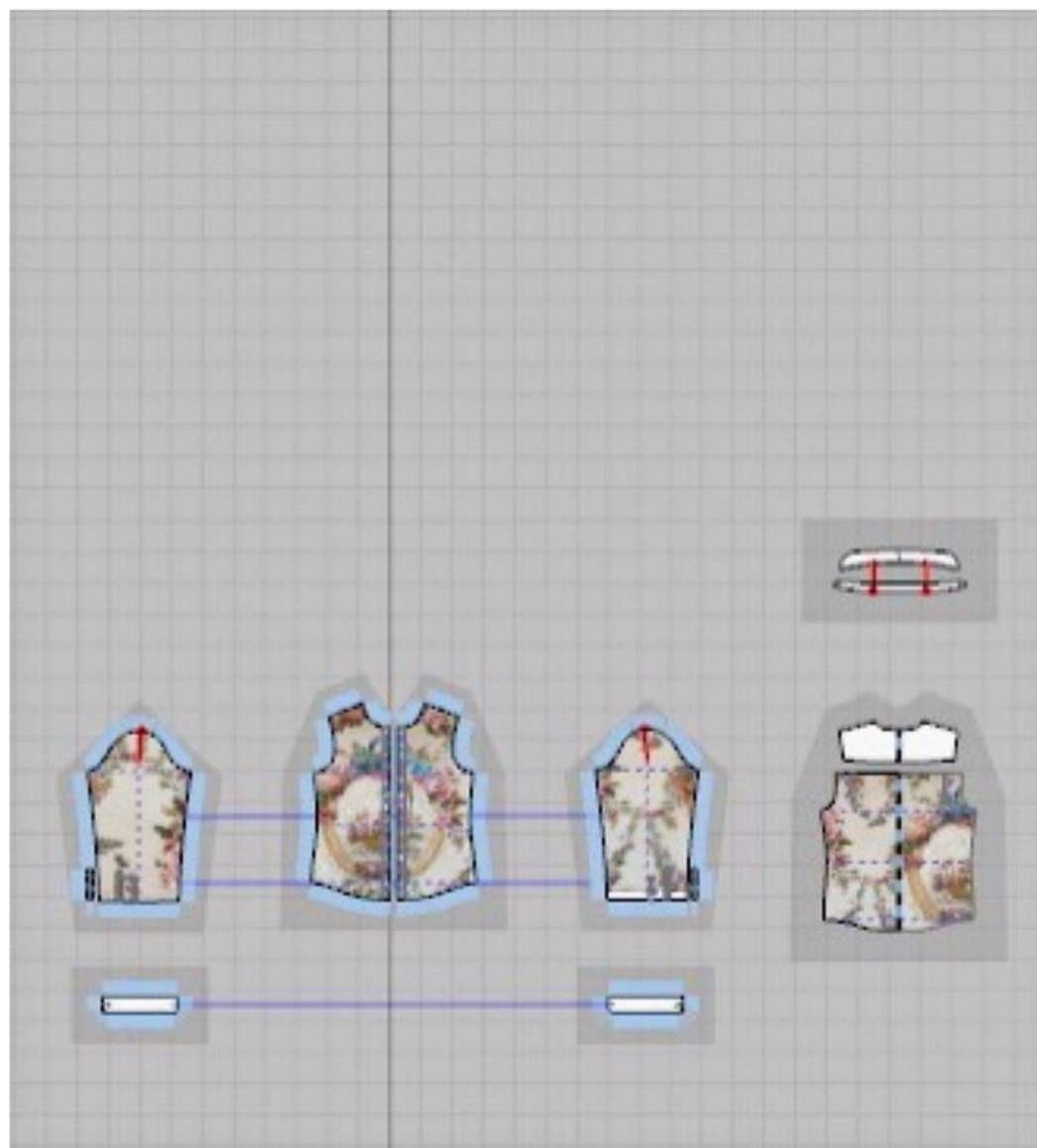
01

*Rivisitazione dei tessuti scolpiti  
dallo scultore Antonio Canova  
utilizzando la tecnica del tessuto Lampasso*

RIPRODUZIONE CAD DI UNA

# CAMICIA IN LAMPASSO

COMPLETAMENTE REALIZZATA IN SETA



PANTONE®  
Process Black



PANTONE®  
Process Black



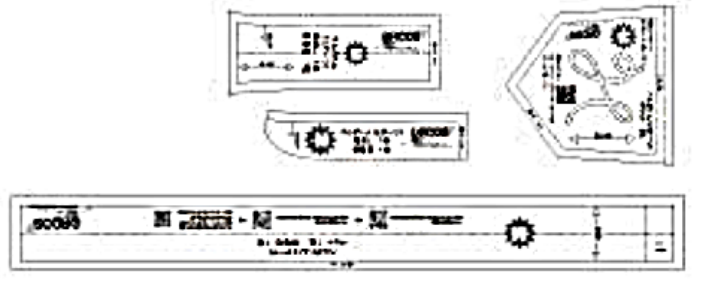
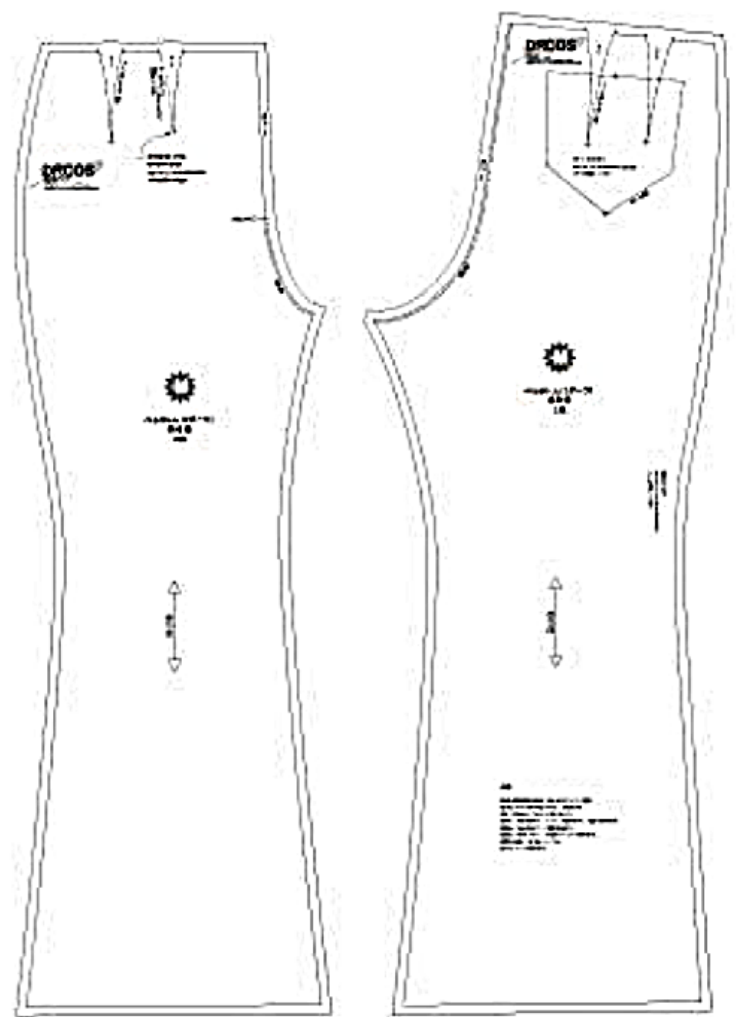
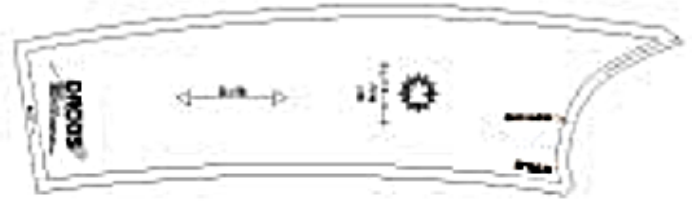
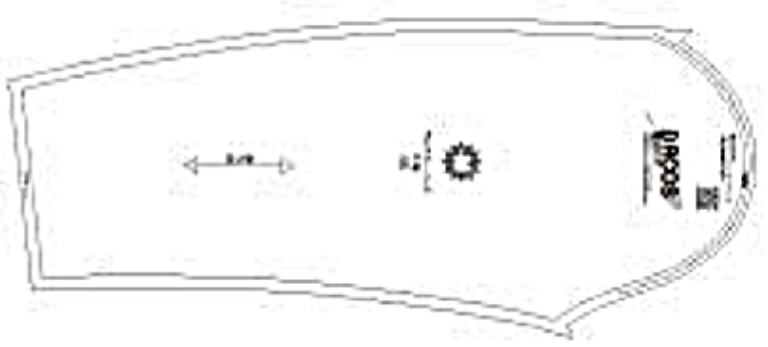
PANTONE®  
Process Black

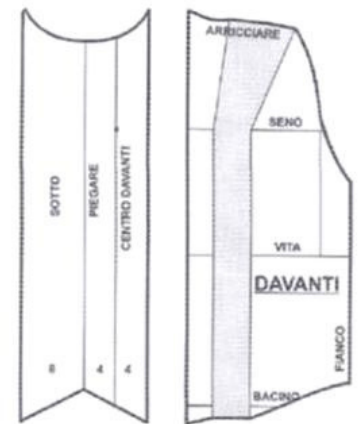
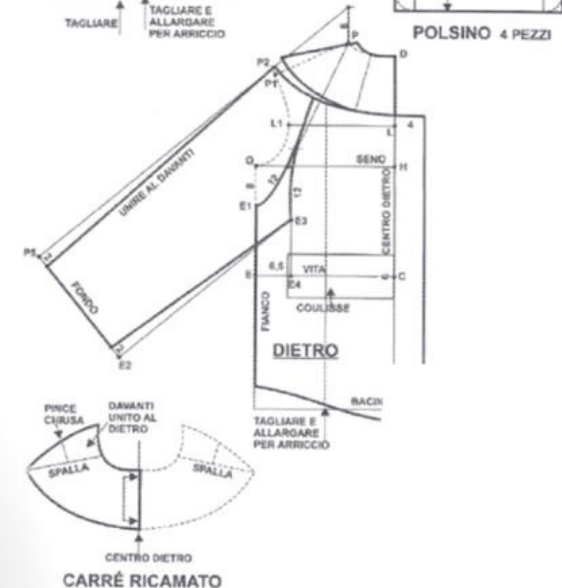
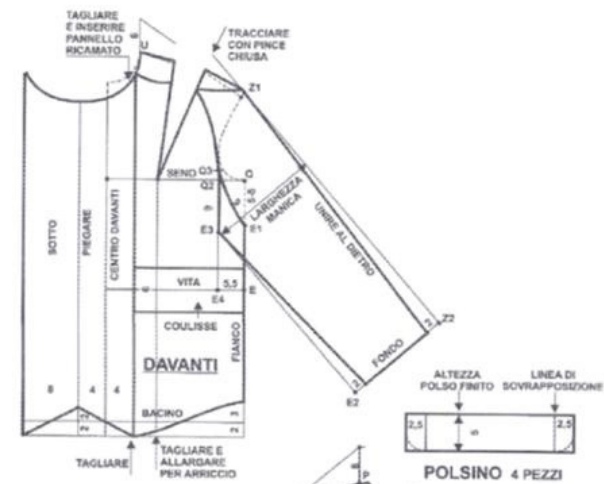


PANTONE®  
Process Black



PANTONE®  
Process Black





## ALTERNATIVA ALLA TRAMA *del tessuto Lampasso*



# RIVISITAZIONE DEL TESSUTO LAMPASSO

COLLEZIONE  
PRIMAVERA/ESTATE  
2020/2021

A CURA DI TOSCANO  
PAOLA ELENA



A FASHION IF IT DOES NOT REACH THE STREETS IS NOT FASHION



# LABORATORIO DI ANALISI E RICERCA TESSILE

SCHEDA TECNICA N.23



VARIABILI QUALITATIVE		RISULTATI ANALISI		METODO
COMPOSIZIONE	%	70%SE 30%CO		Reg. Ue 2011/1007 ISO 1833
		<b>ORDITO</b>	<b>TRAMA</b>	
RESISTENZA ALLA TRAZIONE	Kgf	5x10 <sup>9</sup>	5x10 <sup>9</sup>	ISO 13934-1
ALLUNGAMENTO A ROTTURA	%	15	35	
RESISTENZA ALLE CUCITURE	Kgf	6x10 <sup>8</sup>	6x10 <sup>9</sup>	ISO 13937-2
ELASTICITÀ	%	20	25	EN14701
RESISTENZA AL PILLING			4	IWS TM 196
RESISTENZA ALLO SNAGGING	1-5		4	ASTM D3939
<b>STABILITÀ DIMENSIONALE</b>				
ORDITO DI FONDO	organzino di seta, due capi, torsione ad S		<b>RIDUZIONE</b>	36 fili/cm
ORDITO DI LEGATURA	seta, due capi, leggera torsione ad S		<b>RIDUZIONE</b>	12 fili/cm
DUE TRAME DI FONDO	seta, due capi, ciascuno ritorto semplice		<b>RIDUZIONE</b>	48 fili/cm
ALTEZZA DEL TESSUTO	circa 54 cm senza cimose		<b>CIMOSE</b>	cm. 0,45
RAPPORTO DISEGNO	cm. 52 x 26,5 effettuato con trame e orditi di differente colore			

ETICHETTA DI MANUTENZIONE CONSIGLIATA SECONDO ISO 3758



*Made in Italy*



(00)123456789101112133



DALLA SETA AL TNT:

# tessuti antibatterici

Dalla seta targata San Leucio ai tessuti tecnici, così la visione imprenditoriale diventa vincente e batte il virus. Nascono in Terra di Lavoro, nell'opificio Gustavo De Negri & Za.Ma., tessuti antibatterici antifiamma e dermoprotettivi per nuove mascherine e dispositivi sanitari. «Durante i mesi di chiusura forzata - spiega De Negri - le nostre aziende sono state chiuse, da lì l'idea di cercare di produrre un tessuto **Ttr**, acronimo di tessuto tecnico riutilizzabile antibatterico e antifiamma, che potesse, almeno in parte, sostituire il tessuto non tessuto, quello che si usa per le mascherine chirurgiche. Per me, da sempre attento alle questioni ambientali, questo materiale era e resta un cruccio perché è molto usato nel settore ospedaliero ma forse pochi sanno che deve essere smaltito come rifiuto speciale; inoltre la produzione è per il 90% fatta all'estero. .

## VANTAGGI DEL SISTEMA ANTIBATTERICO

POSSIEDE CARATTERISTICHE TECNICHE CHE AUMENTANO IL COMFORT DELLA PERSONA

### COME?

- È soggetto a meno pieghe, evita l'insorgere di pieghe da decubito e gli arrossamenti della pelle
- Offre protezione batterica
- Impermeabilità
- Assorbenza
- Morbidezza

## RIDUZIONE DEI COSTI DI MANUTENZIONE

- Meno peso che si traduce in libertà di movimento e minor senso di oppressione
- Meno lavaggi e cicli di asciugatura, riducendo i costi per i detersivi, energia elettrica e acqua
- Tessuto da non smaltire come rifiuto speciale



***Mascherina in seta bianca e ricamata con la tecnica del tessuto lampasso  
interfodera in ttr  
inpreziosita con dettali in oro e argento***

COLLEZIONE PRIMAVERA/ESTATE

# JEWEL BROOCHES

PAOLA ELENA TOSCANO

1

Decora la tua mascherina con una spilla gioiello



2

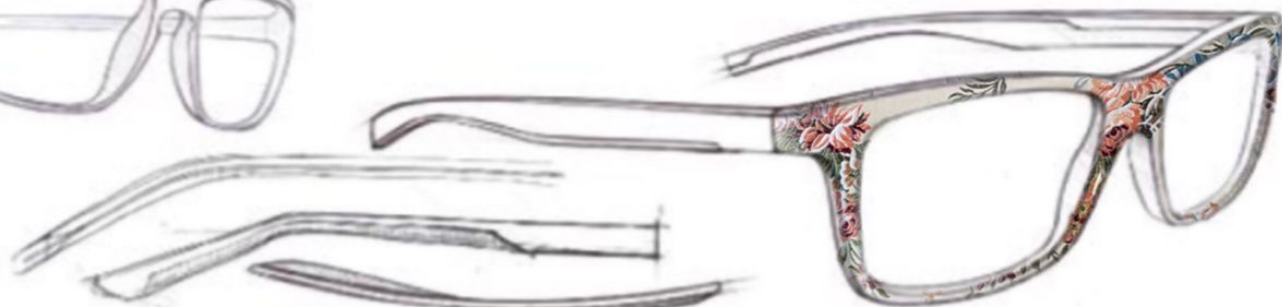
Aggiungi una spilla intercambiabile, divertiti e abbinala al tuo outfit



3

Riempi qualsiasi spazio vuoto con le spille di piccole dimensioni





**GUARDA CHI VUOI**

*e fatti notare*

**OCCHIALI RIVESTITI CON IL TESSUTO  
LAMPASSO COMPLETAMENTE  
REALIZZATO IN SETA**

*Guarda qui*

# LE BORSE SONO I NUOVI GIOIELLI

SETA DI SAN LEUCIO,  
TESSUTO LAMPASSO



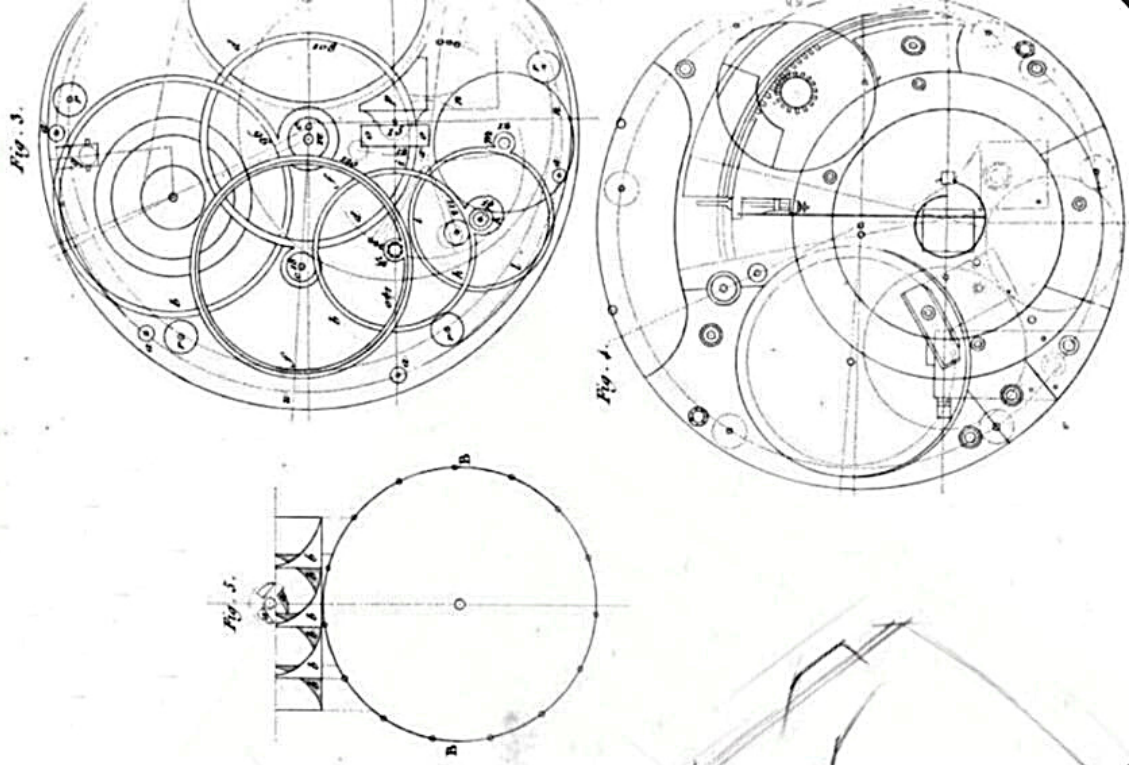
INSPIRED BY

*San Leucio: città fabbrica*





THE  
UNWINDING  
HOURS

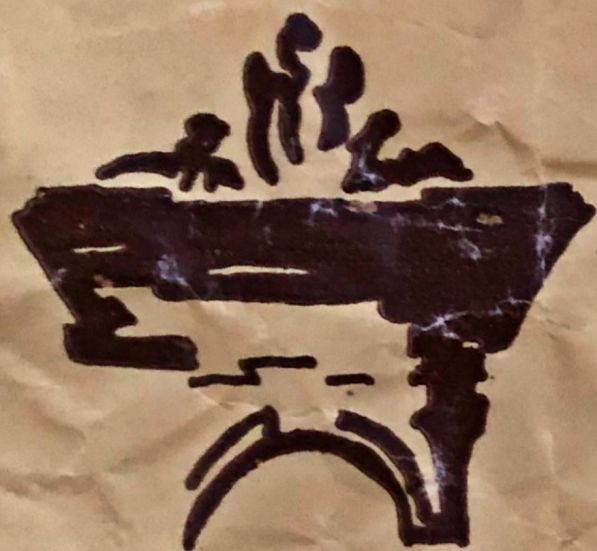


# Concept

OROLOGIO ISPIRATO ALLA PIANTA URBANISTICA DELLA  
CITTÀ DI SAN LEUCIO, CINTURINO IN LAMPASSO E  
DETTAGLI POLICROMATI IN ORO/ARGENTO.







**ANTICO  
OPIFICIO**

**SERICO DE NEGRI s.p.A.**

**S LEUCIO DI CASERTA-ITALY-TEL.PBX (0823) 361290**

CERRETO SANNITA (BN)

**2021/2022**